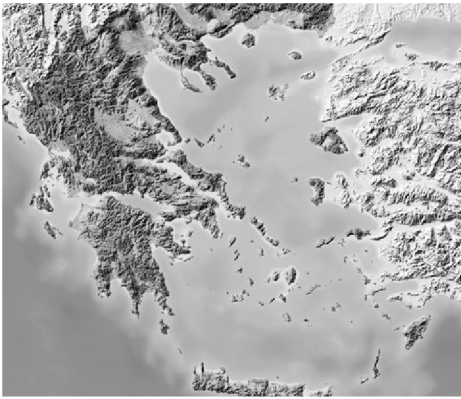


### 3 C: Griechenland: Stadtstaaten und Kolonien entstanden um 800 vor Christus

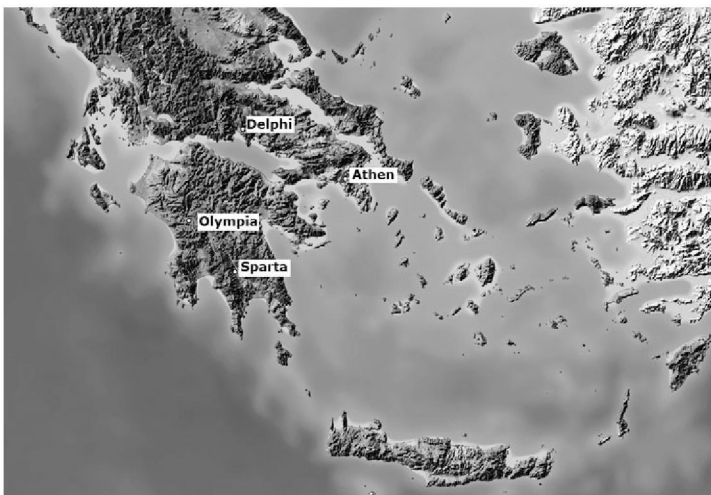
Nach den „dunklen Jahrhunderten“ von 1100 bis 800 vor Christus, aus denen wir keinerlei Zeugnisse, weder Bauwerke, Statuen, Bilder noch Schriften besitzen, gab es ab dem Jahr 800 einen Neubeginn.



**Landschaft in der Zeit der Archaik (800 – 500 vor Christus):**  
Täler und Gebirge

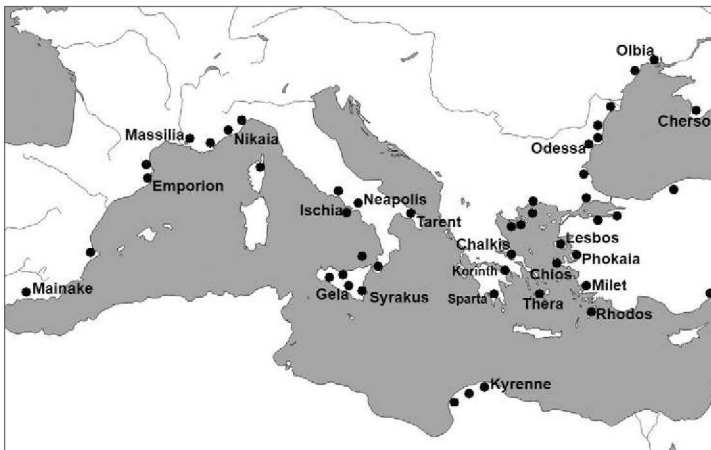


**Typische griechische Landschaft:**



#### **Griechische Stadtstaaten um 500 vor Christus:**

Stadtstaaten (Polis): Zusammenschluss von mehreren Dörfern mit eigener Regierung und eigenen Gesetzen



#### **Griechische Kolonien ab 500 vor Christus:**

etwa 750 – 500 vor Christus: Auswanderung der Bauern wegen Hungersnöten, Bevölkerungswachstum, Missernten und Verschuldung

#### *Partnerarbeit:*

1. Ein Bauer will 600 vor Christus von Korinth nach Sparta gehen. Welchen Schwierigkeiten und Gefahren begegnet er auf seiner Reise? Schreibt eure Antworten ins Heft.
2. Warum entstanden selbstständige Stadtstaaten?
3. Die Stadtstaaten waren oft keine richtigen Städte, weil manche nur aus ein paar Dörfern bestanden. Waren sie aber ein Staat? Begründet eure Entscheidung.
4. Warum entschlossen sich arme Bauern, das Land zu verlassen? Nennt drei Gründe.
5. Seht auf der Karte nach: Wo liegen die griechischen Kolonien Miletus (Milet), Kyrenne (Karthago), Syrakus, Tarent und Massilia (Marseille)?